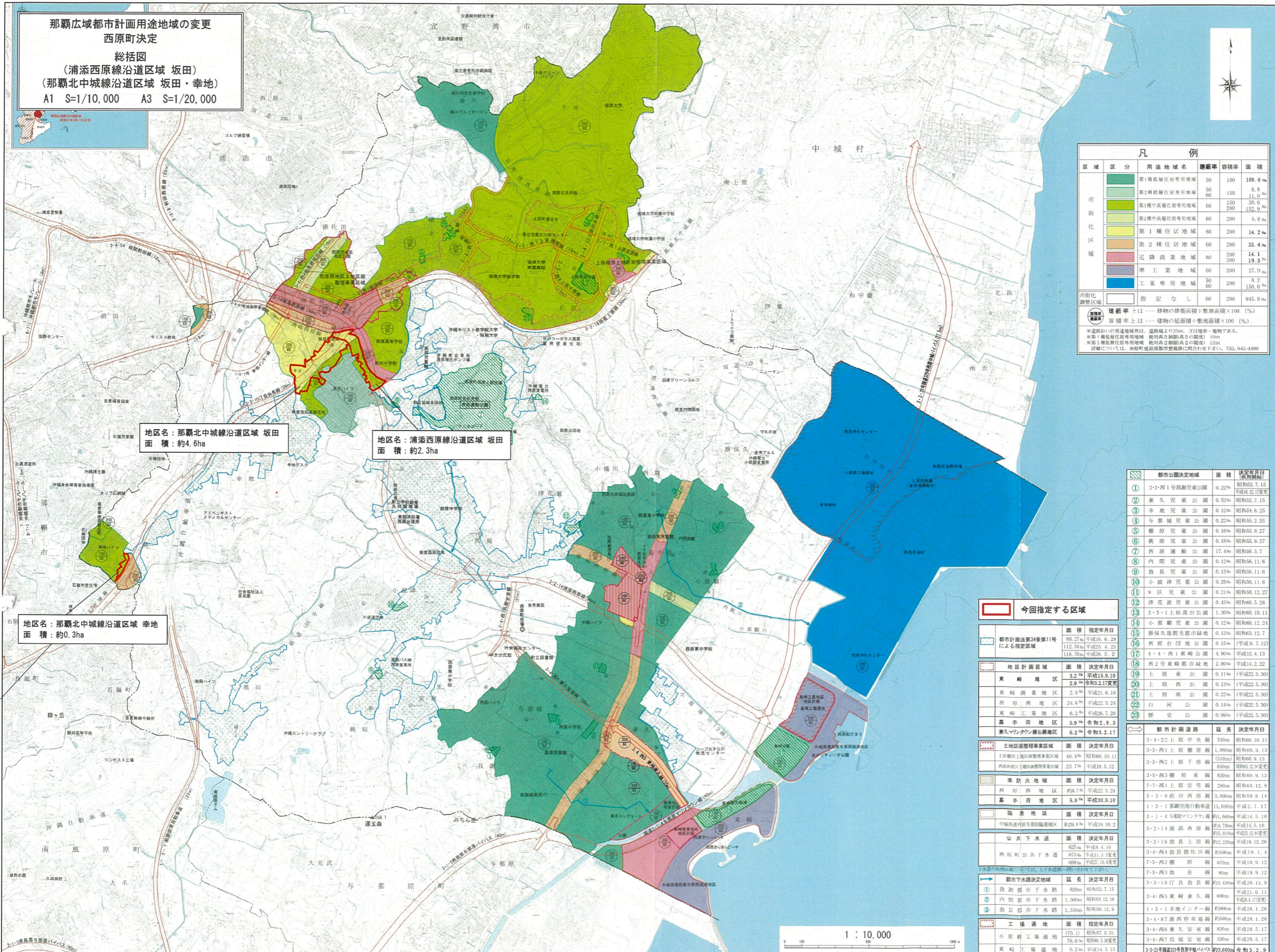


那覇広域都市計画用途地域の変更
西原町決定
総括図
(浦添西原線沿道区域 坂田)
(那覇北中城線沿道区域 坂田・幸地)
A1 S=1/10,000 A3 S=1/20,000



地区名：那覇北中城線沿道区域 坂田
面積：約4.6ha

地区名：浦添西原線沿道区域 坂田
面積：約2.3ha

地区名：那覇北中城線沿道区域 幸地
面積：約0.3ha

凡例

区域区分	用途地域名	建築率	容積率	面積
市街化調整区域	第1種低層住居専用地域	50	100	169.6 ha
	第2種低層住居専用地域	50	150	8.6 ha
	第1種中高層住居専用地域	60	150	30.6 ha
	第2種中高層住居専用地域	60	200	152.9 ha
	第1種住居地域	60	200	14.2 ha
	第2種住居地域	60	200	25.4 ha
	近隣商業地域	80	200	14.1 ha
	準工業地域	60	200	27.9 ha
	工業専用地域	50	200	8.2 ha
	指定なし	60	200	945.9 ha

建築率とは……建物の建築面積÷敷地面積×100 (%)
容積率とは……建物の延面積÷敷地面積×100 (%)

※道路沿いの用途地域等は、道路幅より25m、又は地形・地物である。
※第1種低層住居専用地域 絶対高さ制限(高さの制限) 10m
※第2種低層住居専用地域 絶対高さ制限(高さの制限) 12m
詳細については、西原町建設部都市整備課に問い合わせ下さい。TEL.945-4496

今回指定する区域

都市計画法第34条第11号による指定区域	面積	指定年月日
東崎地区	2.0 ha	平成21.6.10
西原西地区	24.6 ha	平成22.3.24
東崎工業地区	6.2 ha	平成26.7.28
嘉手苅地区	5.9 ha	令和2.9.3
兼久マリンタウン緑地地区	6.2 ha	令和3.2.17

土地地区整理事業区域	面積	決定年月日
上原南地区土地地区整理事業区域	40.4 ha	昭和60.10.11
西原南地区土地地区整理事業区域	23.7 ha	平成18.5.12

準防火地域	面積	決定年月日
西原西地区	約2.7 ha	平成22.3.24
嘉手苅地区	5.9 ha	平成30.9.10

公共下水道	面積	決定年月日
西原町公共下水道	625 ha	平成8.4.16
	673 ha	平成11.3.3変更
	669 ha	平成21.10.6変更

都市下水道決定地域	延長	決定年月日
1 兼久市下水路	820m	昭和52.7.15
2 内間市下水路	1,300m	昭和63.12.18
3 兼久市下水路	1,310m	昭和56.12.9

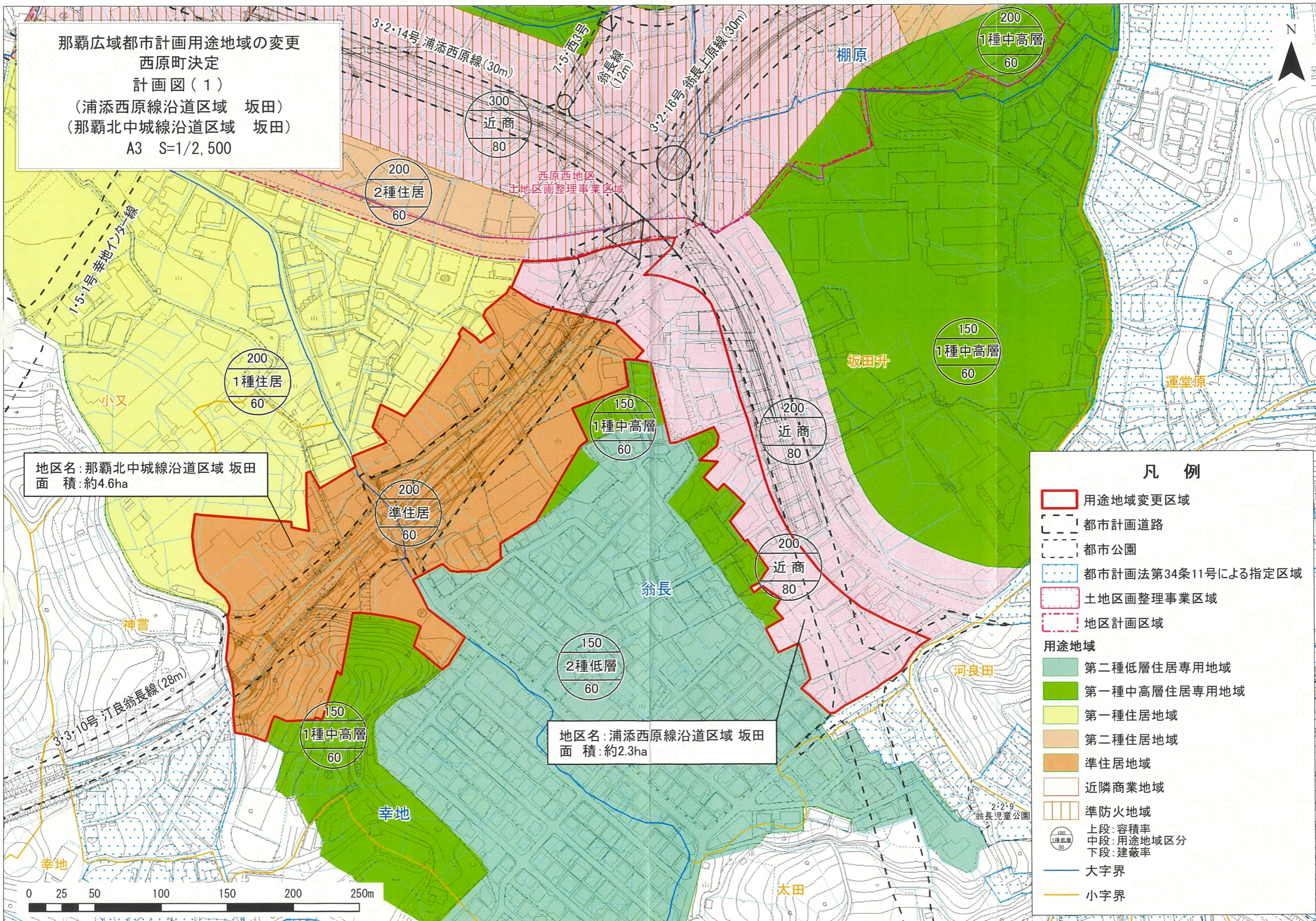
小工場地帯	面積	決定年月日
小那覇工場通地	78.6 ha	昭和57.3.31
東崎工場通地	6.2 ha	平成14.3.15

都市公園決定地域	面積	決定年月日
1 2-2-西1号我謝児童公園	0.22 ha	昭和52.7.15
2 兼久児童公園	0.52 ha	昭和52.7.15
3 幸地児童公園	0.12 ha	昭和54.8.25
4 与那城児童公園	0.22 ha	昭和55.2.25
5 兼久児童公園	0.10 ha	昭和55.9.27
6 兼久児童公園	0.18 ha	昭和55.9.27
7 西原運動公園	17.4 ha	昭和56.3.7
8 内間児童公園	0.12 ha	昭和56.11.6
9 兼久児童公園	0.13 ha	昭和56.11.6
10 小波津児童公園	0.28 ha	昭和56.11.6
11 9区児童公園	0.21 ha	昭和58.12.27
12 津花波児童公園	0.43 ha	昭和60.5.28
13 3-3-1上原高台公園	1.30 ha	昭和60.10.11
14 小那覇児童公園	0.12 ha	昭和60.12.24
15 兼久児童公園	0.13 ha	昭和63.12.7
16 西原台団地公園	0.15 ha	(平成9.7.12)
17 4-4-西1東崎公園	4.90 ha	平成12.4.13
18 西2号東崎団地公園	2.80 ha	平成14.2.22
19 上原東公園	0.11 ha	(平成22.5.30)
20 上原西公園	0.13 ha	(平成22.5.30)
21 上原南公園	0.22 ha	(平成22.5.30)
22 白河公園	0.14 ha	(平成22.5.30)
23 歴史公園	0.09 ha	(平成22.5.30)

都市計画道路	延長	決定年月日
3-4-22上原中央線	340m	昭和60.10.11
3-5-西1上原棚原線	1,060m	昭和60.9.13
3-5-西2上原千原線	(510m) 840m	昭和60.9.13
3-5-西3兼久東線	830m	昭和60.9.13
7-7-西1上原宮里線	280m	昭和63.12.9
3-3-8前田西原線	3,000m	昭和59.8.14
1-3-1那覇空港自動車道	11,840m	平成2.7.17
3-1-4与那覇マリンタウン線	約1,660m	平成14.5.10
3-2-14兼久西原線	約1,730m 約5,010m	平成14.5.10
3-2-16兼久上原線	約2,230m	平成18.12.26
3-4-西4兼久佐田線	約580m	平成19.1.4
7-5-西2兼久線	670m	平成19.9.12
7-5-西3兼久線	80m	平成19.9.12
3-3-10打良島線	約3,430m	平成20.12.9
3-4-西5兼久東線	690m	平成21.6.11
1-5-1幸地インター線	約900m	平成28.1.26
3-4-87西原停車場線	約580m	平成28.1.26
3-4-西6兼久安室線	820m	平成28.5.17
3-4-西7兼久安室線	320m	平成28.5.17
3-3-21号国道323号西原中城バイパス	約3,600m	令和3.2.9

1 : 10,000

那覇広域都市計画用途地域の変更
西原町決定
計画図(1)
(浦添西原線沿道区域 坂田)
(那覇北中城線沿道区域 坂田)
A3 S=1/2,500



地区名: 那覇北中城線沿道区域 坂田
面積: 約4.6ha

地区名: 浦添西原線沿道区域 坂田
面積: 約2.3ha

凡例

- 用途地域変更区域
- 都市計画道路
- 都市公園
- 都市計画法第34条11号による指定区域
- 土地区画整理事業区域
- 地区計画区域
- 用途地域**
- 第二種低層住居専用地域
- 第一種中高層住居専用地域
- 第一種住居地域
- 第二種住居地域
- 準住居地域
- 近隣商業地域
- 準防火地域
- 上段: 容積率
中段: 用途地域区分
下段: 建蔽率
- 大字界
- 小字界

那覇広域都市計画用途地域の変更
西原町決定
計画図(2)
(那覇北中城線沿道区域 幸地)
A3 S=1/2,500



地区名:那覇北中城線沿道区域 幸地
面積:約0.3ha

200
1種中高層
60

150
1種中高層
60

200
2種住居
60

200
2種住居
60

下安次座

幸地

3・3・10号(汀良翁長線(28m))

谷那堂

那覇市

池田

凡例

- 用途地域変更区域
- 都市計画道路
- 都市計画法第34条11号による指定区域

用途地域

- 第一種中高層住居専用地域
- 第二種住居地域

上段:容積率
 中段:用途地域区分
 下段:建蔽率

- 市町村界
- 大字界
- 小字界

